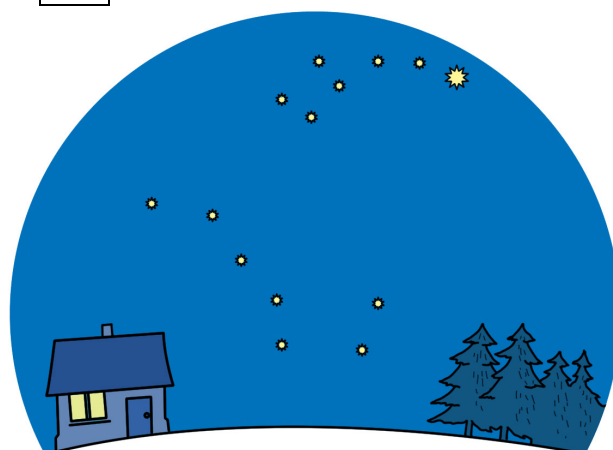


Na nocnym niebie

W wyznaczonych miejscach w krzyżówce zapisz słownie uzyskane wyniki. Litery z ponumerowanych pól złożą się na drugi człon nazw zilustrowanych poniżej konstelacji* gwiazd.

*Konstelacja – grupa gwiazd zajmująca określony obszar nieba, których układ przypomina symboliczne kształty.



Rozwiązanie:

MAŁA I WIELKA

1 2 3 4 Ż 5 2 3 4 6 2 7 8

Gwiazdozbiory te nazywane są również Małym i Wielkim Wozem. Możemy je dostrzec na północnym niebie. W Polsce są widoczne przez cały rok.